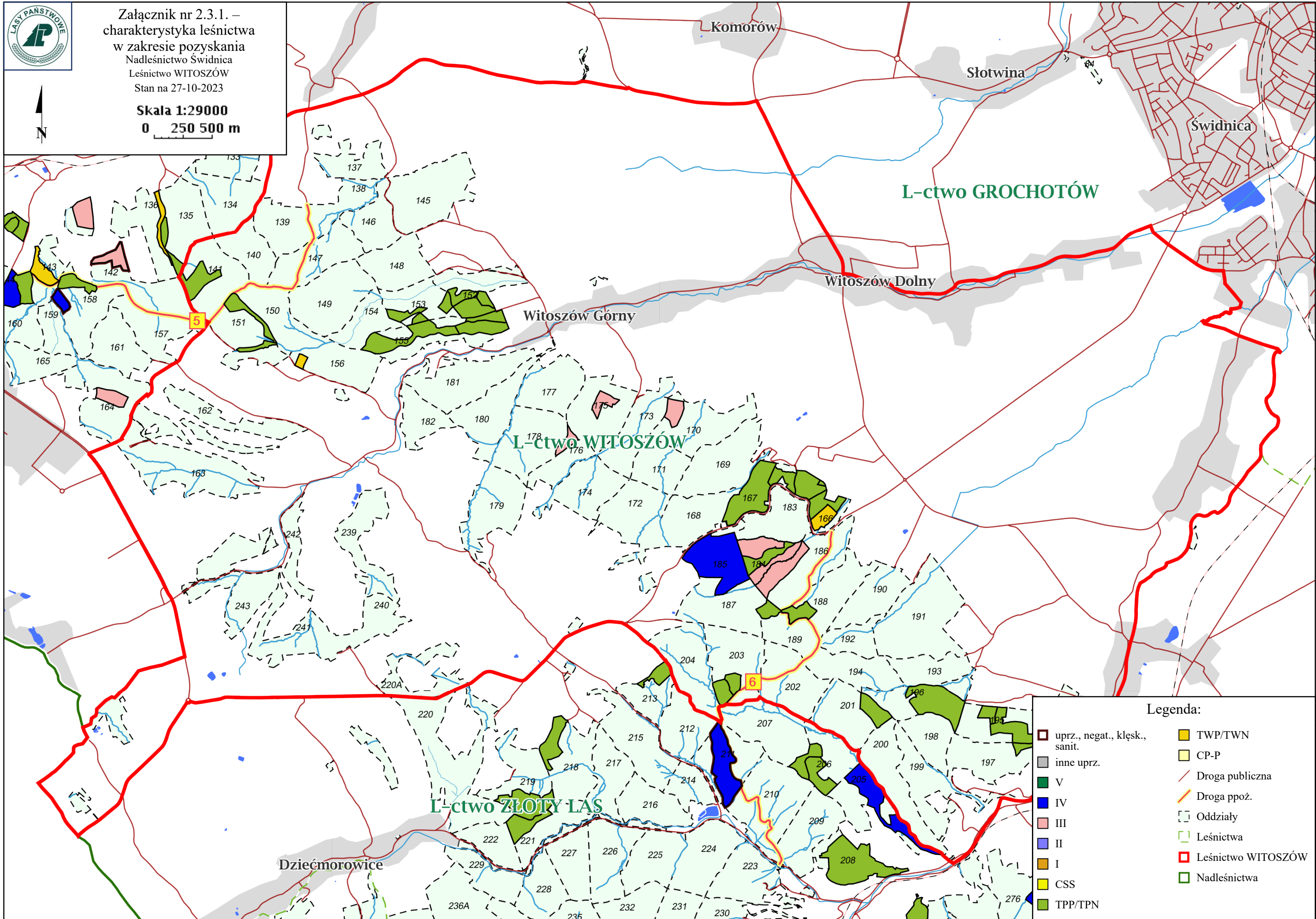




Załącznik nr 2.3.1. –
charakterystyka leśnictwa
w zakresie pozyskania
Nadleśnictwo Świdnica
Leśnictwo WITOSZÓW
Stan na 27-10-2023

Skala 1:29000

0 250 500 m



Legenda:

- | | |
|-------------------------------|--------------------|
| uprz., negat., kłesk., sanit. | TWP/TWN |
| inne uprz. | CP-P |
| V | Droga publiczna |
| IV | Droga ppoż. |
| III | Oddziały |
| II | Leśnictwa |
| I | Leśnictwo WITOSZÓW |
| CSS | Nadleśnictwa |
| TPP/TPN | |

Charakterystyka leśnictwa w zakresie pozyskania drewna

Leśnictwo WITOSZÓW

| | | |
|---|-----|---|
| Udział (m3) drewna iglastego [%] | 48 | % |
| Udział (m3) drewna optymalnego do pozyskania w technologii maszynowej [%] | 0,0 | % |
| Udział (m3) rębni pierwszych w cięciach rębnych ogółem [%] | 0,0 | % |
| Udział (m3) drewna pozyskiwanego z pozycji ze współczynnikiem > 1 [%] | 0,0 | % |
| Udział (m3) drewna zerwanego ze współczynnikiem > 1 [%] | 0,0 | % |
| Udział (m3) drewna kłodowanego (WK) iglastego w drewnie W iglastym [%] | 0,0 | % |
| Udział (m3) S2 krótkiego (poniżej 1,5 mb) w S2 [%] | 91 | % |